

Technisches Merkblatt



Gusseisen mit Kugelgraphit nach DIN EN 1563

Mechanische Eigenschaften:

Werkstoffnummer			EN-JS1010	EN-JS1020
Werkstoff Kurzzeichen			EN-GJS-350-22	EN-GJS-400-18
Alte Norm DIN 1693			GGG 35.3	GGG 40.3
Zugfestigkeit min.	R _m	N/mm ²	350	400
0.2 %-Dehngrenze min.	R _{p0.2}	N/mm ²	220	250
Bruchdehnung min.	A	%	22	18
Brinellhärte	HB 30	-	100 - 150	120 - 165
Elastizitätsmodul	E	kN/mm ²	170	

- Alle angegebenen Werte gelten ausdrücklich als Richtwerte in getrennt gegossenen Probestäben.
- Die Gussteile weisen abweichende Werte auf.
- Die vollständigen und verbindlichen Werte sind in der Norm DIN EN 1563 zu finden.

Technologische Eigenschaften:

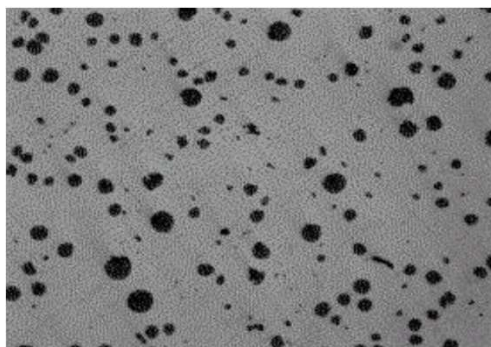
Bearbeitbarkeit	sehr gut	sehr gut
Verschleissfestigkeit	gering	gering
Schweisbarkeit	bedingt schweisbar mit Spezialelektroden	

Anwendungsgebiet:

kaltzähe Materialsorten geeignet für Teile, die tiefen Temperaturen ausgesetzt sind. Gültig bei Ausführung LT (low temperaure)	Kälteresistent bis - 40°C (EN-JS 1015)	Kälteresistent bis -20°C (EN-JS 1025)
--	--	---------------------------------------

Gefüge:

Gefügebestandteile	ferritisch	ferritisch
Graphitform	globular	



ungeätzt 1:100

Chemische Analyse: (Richtwerte)

	%C	%Si	%Mn
EN-GJS	2.90 - 3.70	1.80 - 2.10	max.0.10

Für weitere umfassende Angaben geben wir Ihnen gerne Auskunft.

Giesserei Hegi AG, CH-3414 Oberburg, Tel.: +41 (0)34 420 05 50, E-mail: guss@hegi.ch